



永恆環保機械有限公司 Wingbest Machinery Ltd



產品名稱： 自動油壓廢棄物綜合壓包機系統
型號： B-250S 適合大型回收場主要處理 P.E.T 壓包
 (可處理廢紙、鋁罐、銅線、膠紙、膠樽)
配備： RF-650-5S 輸送帶(可配置一至三條)
 美國 U.S.WIRE-TIE 331 網線機

----此系統祇需加一名副車駕駛員及操作員，便能達到以下生產數量

機器規格	總功率： 150 kw (200 匹)	推盤推力： 260,000kgf	機器重量： 31200kg
	進料口尺寸： 1500W x 2550L	每次壓縮進料量： 3.2 立方米	壓縮重量： 550kg/M ³
	壓縮物尺寸： 1100W x 850H x 1500L	壓縮物件重量(膠樽)： 733kg±5%	每包網綁線： 5-7x3 線

主要功能包括：

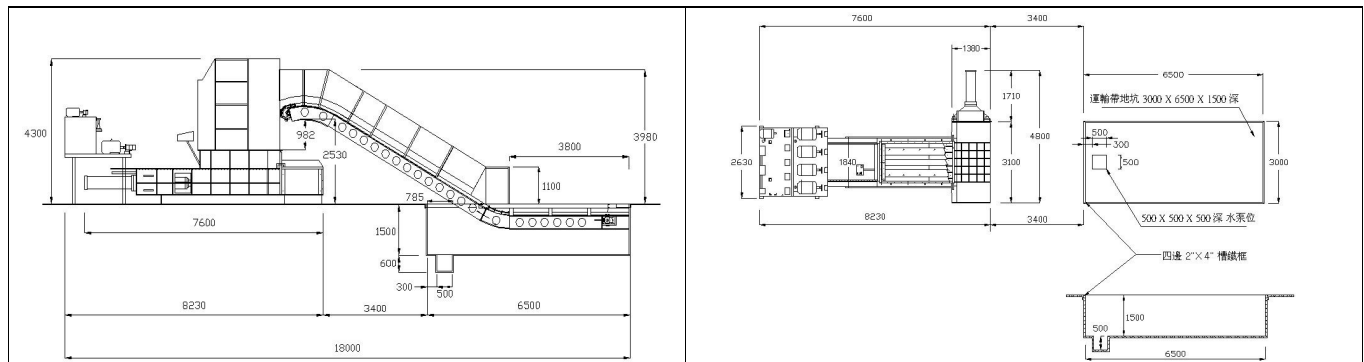
- ◆ 可自由選擇全自動/手動運行，採用 PLC 電腦程式控制系統，操作面盤簡單容易，安全穩定可靠。
- ◆ 操作面盤使用輕觸式屏幕，備有錯誤故障、解除訊息功能顯示，避免人為操作錯誤及機件安全保護功能。
- ◆ 進料裝置高載重力 RF650 運輸帶，防滑曲摺板，全自動及手動操作。
- ◆ 附加占紙/剪紙障礙油壓安全自動解除功能，可降低機件損耗，長機器壽命，使生產過程更暢順。
- ◆ 壓縮槽可設定自動處理壓縮之物品種類，能使壓縮物之重量及體積在選定限制範圍內。
- ◆ 配置美國網線機 Wire-tie331 系統，網線尺度計數器可按物品類設定。網包緊密均稱，網綁結少，達致節省鐵線用料。
- ◆ 低噪音運行高流量設計，配置大流量主壓速度回油轉換，省電。壓包速度快，省時。網包密度強，節省儲存空間。
- ◆ 可配置解包進料系統，尤其適合大型回收場處理廢棄物壓包，如廢膠樽、雜膠袋、膠紙、鋁罐、銅線及廢紙等。

B-250S 成品尺碼(M)：1.1W x 0.85H x 1500L

機身尺寸(mm)：7600 L x 4800 W x 4300 H

產量/ 小時	22t/hr	22t/hr	13-18t/hr	19t/hr	8.8t/hr	*t/hr	7.1t/hr	8.2-11t/hr
重量 / 每包	雜紙/773kg±5%	報紙/773kg±5%	紙皮/686kg±5%	雜誌/892kg±5%	鋁罐/688kg±5%	銅線* ton ±5%	膠紙/681kg±5%	膠樽/733kg±5%

B-250S 自動油壓廢棄物綜合壓包機



B250S Front View

B250S Top View

香港廠：新界元朗洪水橋田心路 17 號 A
 17A Tin Sam Road, Hung Shui Kiu, Yuen Long, HK
 Tel : 2445 3555 Fax : 2146 1126
 Web Site : www.wingbest.com.hk

國內廠：中國東莞市虎門鎮樹田村富安工業區
 電話：769-8555 5533/ 8555 4282
 傳真：769-8555 6826
 網址：www.wingbest.com.cn



永恆環保機械有限公司 Wingbest Machinery Ltd

B-250S 打包機特性：

主馬達	100HP/380V/50HZ 3PH	二台
運送帶馬達	7.5HP/380V/50HZ 3PH	一台
油壓泵	主油壓葉片泵 (92 公升/每分鐘)	二台
	輔助油壓葉片泵 (162 公升/每分鐘)	二台
捆線機	U.S. Wire-Tie 331	一台
工作壓力	225kg/cm	
主壓缸推力	260,000kgf	
油壓缸筒	主油壓缸 ϕ 280 x 2850mm	二支
	橫推出油壓缸 ϕ 250 x 1650mm	一支
液壓配件	YUKEN 或 VICKERS 液壓件等	
主要控制配件	LG-P.L.C 及 'A-B' 控制元件	
冷卻系統	800 升油冷卻器,水冷油路	一台
液壓油	中油 AW68	
油箱容量	2400 公升 (正常油量請保持在油尺計上限位置)	
最高油溫	不可超過 65 度 $^{\circ}\text{C}$ (65 度 $^{\circ}\text{C}$ 自動警報)	
紙包大小	1100 寬 x 850 高 x 1500 長	
紙包重量	膠樽每包約重 733 公斤 $\pm 5\%$	
打包速度	8.2-22 TONS/HR. (每小時)	
鐵線規格	線徑 2.8-3.2mm (二次退火鐵線,每包網綁 5-7 條)	
線卷規格	720mm 外徑 x 500mm 內徑, 操作中需裝 1 卷用	

香港廠：新界元朗洪水橋田心路 17 號 A
17A Tin Sam Road, Hung Shui Kiu, Yuen Long, HK
Tel : 2445 3555 Fax : 2146 1126
Web Site : www.wingbest.com.hk

國內廠：中國東莞市虎門鎮樹田村富安工業區
電話：769-8555 5533/ 8555 4282
傳真：769-8555 6826
網址：www.wingbest.com.cn



永恆環保機械有限公司 Wingbest Machinery Ltd

產品名稱： 自動油壓廢棄物綜合壓包機系統
 型號： B-250C 適合大型回收場綜合處理廢棄物壓包
 (可處理廢紙、鋁罐、銅線、膠紙、膠樽)
 配備： RF-650-5S 輸送帶(可配置一至三條)
 美國 U.S.WIRE-TIE 331 網線機



----此系統祇需加一名副車駕駛員及操作員，便能達到以下生產數量

機器規格	總功率： 90 kw (120 匹)	推盤推力： 270,000kgf	機器重量： 31400kg
	進料口尺寸： 1500W x 2550L	每次壓縮進料量： 3.2 立方米	壓縮重量： 550kg/M ³
	壓縮物尺寸： 1100W x 800H x 1500L	壓縮物件重量(膠樽)： 722kg±5%	每包網綁線： 5-7x3 線

主要功能包括：

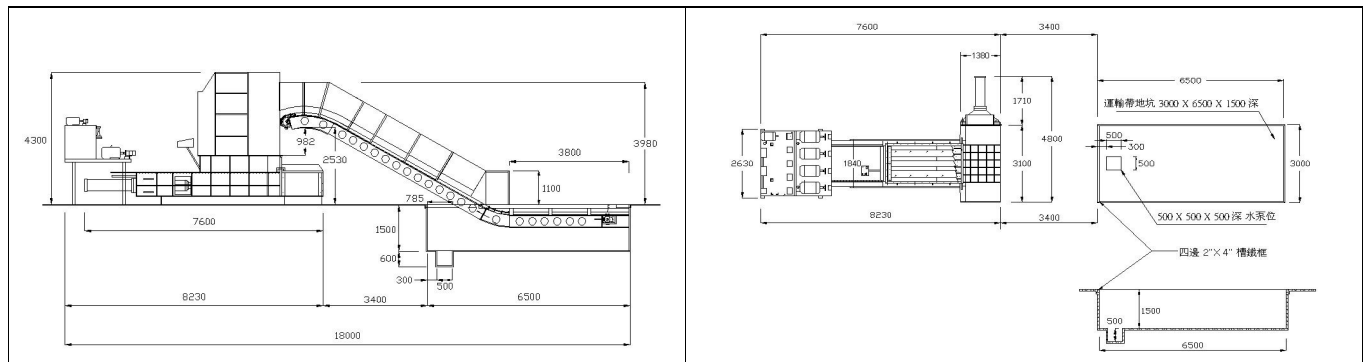
- ◆ 可自由選擇全自動/手動運行，採用 PLC 電腦程式控制系統，操作面盤簡單容易，安全穩定可靠。
- ◆ 操作面盤使用輕觸式屏幕，備有錯誤故障、解除訊息功能顯示，避免人為操作錯誤及機件安全保護功能。
- ◆ 進料裝置高載重力 RF650 運輸帶，防滑曲摺板，全自動及手動操作。
- ◆ 附加占紙/剪紙障礙油壓安全自動解除功能，可降低機件損耗，長機器壽命，使生產過程更暢順。
- ◆ 壓縮槽可設定自動處理壓縮之物品種類，能使壓縮物之重量及體積在選定限制範圍內。
- ◆ 配置美國網線機 Wire-tie331 系統，網線尺度計數器可按物品類設定。網包緊密均稱，網綁結少，達致節省鐵線用料。
- ◆ 低噪音運行高流量設計，配置大流量主壓速度回油轉換，省電。壓包速度快，省時。網包密度強，節省儲存空間。
- ◆ 可配置解包進料系統，尤其適合大型回收場處理廢棄物壓包，如廢膠樽、雜膠袋、膠紙、鋁罐、銅線及廢紙等。

B-250C 成品尺碼(M)：1.1W x 0.8H x 1.5L

機身尺寸(mm)：7600 L x 4800 W x 4300 H

產量/ 小時	21t/hr	21t/hr	13-18t/hr	19t/hr	8.8t/hr	**t/hr	7.1t/hr	7.6t/hr
重量 / 每包	雜紙/773kg±5%	報紙/773kg±5%	紙皮/686kg±5%	雜誌/892kg±5%	鋁罐/688kg±5%	銅線**ton ±5%	膠紙/671kg±5%	膠樽/722kg±5%

B-250C 自動油壓廢棄物綜合壓包機



B250C Front View

B250C Top View

香港廠：新界元朗洪水橋田心路 17 號 A
 17A Tin Sam Road, Hung Shui Kiu, Yuen Long, HK
 Tel : 2445 3555 Fax : 2146 1126
 Web Site : www.wingbest.com.hk

國內廠：中國東莞市虎門鎮樹田村富安工業區
 電話：769-8555 5533/ 8555 4282
 傳真：769-8555 6826
 網址：www.wingbest.com.cn



永恆環保機械有限公司 Wingbest Machinery Ltd

B-250C 打包機特性：

主馬達	60HP/380V/50HZ 3PH	二台
運送帶馬達	7.5HP/380V/50HZ 3PH	一台
油壓泵	主油壓葉片泵 (92 公升/每分鐘)	二台
	輔助油壓葉片泵 (162 公升/每分鐘)	二台
捆線機	U.S. Wire-Tie 331	一台
工作壓力	225kg/cm	
主壓缸推力	270,000kgf	
油壓缸筒	主油壓缸 ϕ 280 x 2850mm	一支
	主油壓缸 ϕ 200 x 2850mm	二支
	橫推出油壓缸 ϕ 250 x 1650mm	一支
液壓配件	YUKEN 或 VICKERS 液壓件等	
主要控制配件	LG-P.L.C 及 'A-B' 控制元件	
冷卻系統	800 升油冷卻器,水冷油路	一台
液壓油	中油 AW68	
油箱容量	2000 公升 (正常油量請保持在油尺計上限位置)	
最高油溫	不可超過 65 度 $^{\circ}\text{C}$ (65 度 $^{\circ}\text{C}$ 自動警報)	
紙包大小	1100 寬 x 800 高 x 1500 長	
紙包重量	膠樽每包約重 722 公斤 $\pm 5\%$	
打包速度	7.6-21 TONS/HR. (每小時)	
鐵線規格	線徑 2.8-3.2mm (二次退火鐵線,每包綑綁 5-7 條)	
線卷規格	720mm 外徑 x 500mm 內徑, 操作中需裝 1 卷用	

香港廠：新界元朗洪水橋田心路 17 號 A
17A Tin Sam Road, Hung Shui Kiu, Yuen Long, HK
Tel : 2445 3555 Fax : 2146 1126
Web Site : www.wingbest.com.hk

國內廠：中國東莞市虎門鎮樹田村富安工業區
電話：769-8555 5533/ 8555 4282
傳真：769-8555 6826
網址：www.wingbest.com.cn