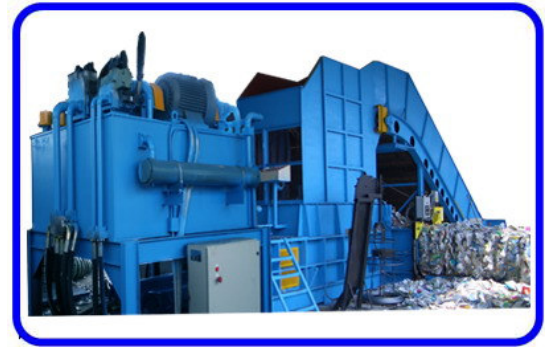




永恒环保机械有限公司 Wingbest Machinery Ltd



产品名称： 自动油压废纸压包机系统
 型号： B-250S 适合大型回收场综合处理废弃物压包
 (可处理废纸、铝罐、铜线、胶纸、胶樽)
 配备： RF-650-5S 输送带(可配置一至三条)
 美国 U.S.WIRE-TIE 331 捆线机

---此系统只需加一名铲车驾驶员及操作员，便能达到以下生产数量

机器规格	总功率： 150 kw (200 匹)	推盘推力： 260,000kgf	机器重量： 31200kg
	进料口尺寸： 1500W x 2550L	每次压缩进料量： 3.2 立方米	压缩重量： 550kg/M³
	压缩物尺寸： 1100W x 850H x 1500L	压缩物件重量(胶樽) 733kg±5%	每包捆绑线： 5-7x3 线

主要功能包括：

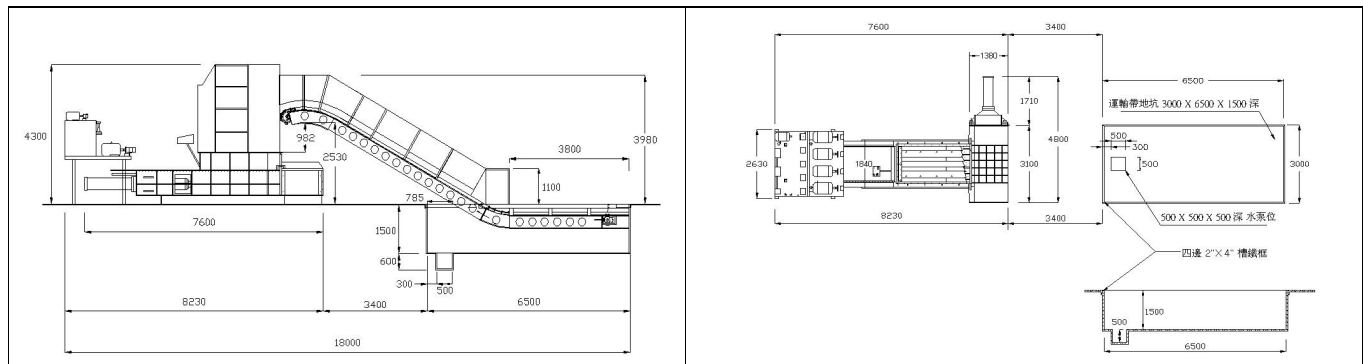
- ◆ 可自由选择全自动/手动运行，采用 PLC 电脑程式控制系统，操作面盘简单容易，安全稳定可靠。
- ◆ 操作面盘使用轻触式屏幕，备有错误故障、解除讯息功能显示，避免人为操作错误及机件安全保护功能。
- ◆ 进料装置高载重力 RF650 运输带，防滑曲摺板，全自动及手动操作。
- ◆ 附加占纸/剪纸障碍油压安全自动解除功能，可降低机件损耗，长机器寿命，使生产过程更畅顺。
- ◆ 压缩槽可设定自动处理压缩之物品种类，能使压缩物之重量及体积在选定限制范围内。
- ◆ 配置美国捆线机 Wire-tie331 系统，捆线尺度计数器可按物品类设定。捆包紧密均称，捆绑结少，达致节省铁线用料。
- ◆ 低噪音运行高流量设计，配置大流量主压速度回油转换，省电。压包速度快，省时。捆包密度强，节省储存空间。
- ◆ 可配置解包进料系统，尤其适合大型回收场处理废弃物压包，如废胶樽、杂胶袋、胶纸、铝罐、铜线及废纸等。

B-250S 成品尺码(M)：1.1W x 0.85H x 1.5L

机身尺寸(mm)：7600 L x 4800 W x 4300 H

产量/小时	22t/hr	22t/hr	13-18t/hr	19t/hr	8.8t/hr	*t/hr	7.1t/hr	8.2-11t/hr
重量 / 每包	杂纸/773kg±5%	报纸/773kg±5%	纸皮/686kg±5%	杂志/892kg±5%	铝罐/688kg±5%	铜线* ton ±5%	胶纸/681kg±5%	胶樽/733kg±5%

B-250S 自动油压废弃物综合压包机



B250S Front View

B250S Top View

香港厂：新界元朗洪水桥田心路 17 号 A
 17A Tin Sam Road, Hung Shui Kiu, Yuen Long, HK
 Tel : 2445 3555 Fax : 2146 1126
 Web Site : www.wingbest.com.hk

国内厂：中国东莞市虎门镇树田村富安工业区
 电话：769-8555 5533/ 8555 4282
 传真：769-8555 6826
 网址：www.wingbest.com.cn



永恒环保机械有限公司 Wingbest Machinery Ltd

B-250S 打包机特性：

主马达	100HP/ 380V/50HZ 3PH	二台
运送带马达	7.5HP/ 380V/50HZ 3PH	一台
油压泵	主油压叶片泵 (92 公升/每分钟)	二台
	辅助油压叶片泵 (162 公升/每分钟)	二台
捆线机	U.S. Wire-Tie 331	一台
工作压力	225kg/cm	
主压缸推力	260,000kgf	
油压缸筒	主油压缸 ϕ 280 x 2850mm	二支
	横推出油压缸 ϕ 250 x 1650mm	一支
液压配件	YUKEN 或 VICKERS 液压件等	
主要控制配件	LG-P.L.C 及 'A-B' 控制元件	
冷却系统	800 升油冷却器,水冷油路	一台
液压油	中油 AW68	
油箱容量	2400 公升 (正常油量请保持在油尺计上限位置)	
最高油温	不可超过 65 度 $^{\circ}\text{C}$ (65 度 $^{\circ}\text{C}$ 自动警报)	
纸包大小	1100 宽 x 850 高 x 1500 长	
纸包重量	胶樽每包约重 733 公斤 $\pm 5\%$	
打包速度	8.2-22 TONS/HR. (每小时)	
铁线规格	线径 2.8-3.2mm (二次退火铁线,每包捆绑 5-7 条)	
线卷规格	720mm 外径 x 500mm 内径, 操作中需装 1 卷用	

香港厂：新界元朗洪水桥田心路 17 号 A

17A Tin Sam Road, Hung Shui Kiu, Yuen Long, HK

Tel : 2445 3555 Fax : 2146 1126

Web Site : www.wingbest.com.hk

国内厂：中国东莞市虎门镇树田村富安工业区

电话：769-8555 5533/ 8555 4282

传真：769-8555 6826

网址：www.wingbest.com.cn



永恒环保机械有限公司 Wingbest Machinery Ltd



产品名称： 自动油压废弃物综合压包机系统
 型号： B-250C 适合大型回收场主要处理 P.E.T 压包
 (可处理废纸、铝罐、铜线、胶纸、胶樽)
 配备： RF-650-5S 输送带(可配置一至三条)
 美国 U.S.WIRE-TIE 331 捆线机

---此系统只需加一名铲车驾驶员及操作员，便能达到以下生产数量

机器规格	总功率： 90 kw (120 匹)	推盘推力： 270,000kgf	机器重量： 31400kg
	进料口尺寸： 1500W x 2550L	每次压缩进料量： 3.2 立方米	压缩重量： 550kg/M ³
	压缩物尺寸： 1100W x 800H x 1500L	压缩物件重量(胶樽)： 722kg±5%	每包捆绑线： 5-7x3 线

主要功能包括：

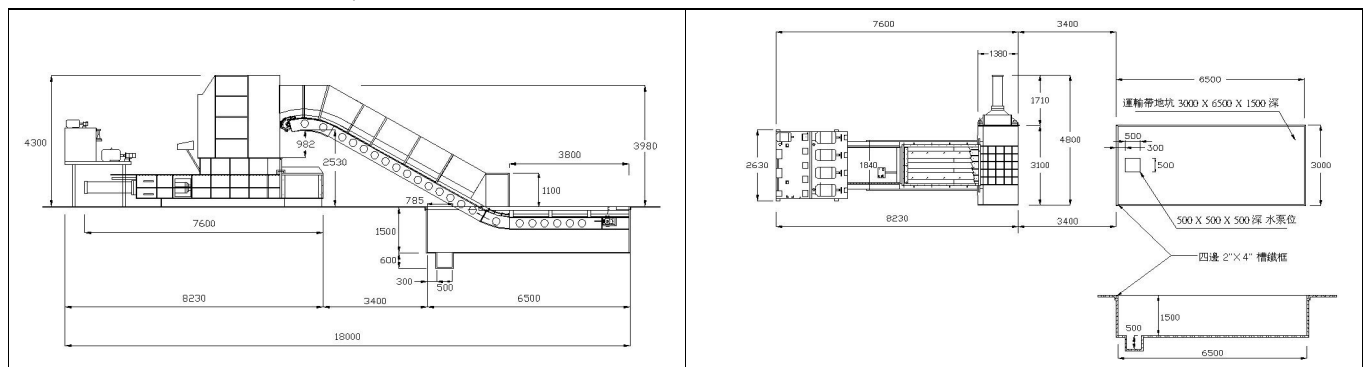
- ◆ 可自由选择全自动/手动运行，采用 PLC 电脑程式控制系统，操作面盘简单容易，安全稳定可靠。
- ◆ 操作面盘使用轻触式屏幕，备有错误故障、解除讯息功能显示，避免人为操作错误及机件安全保护功能。
- ◆ 进料装置高载重力 RF650 运输带，防滑曲摺板，全自动及手动操作。
- ◆ 附加占纸/剪纸障碍油压安全自动解除功能，可降低机件损耗，长机器寿命，使生产过程更畅顺。
- ◆ 压缩槽可设定自动处理压缩之物品种类，能使压缩物之重量及体积在选定限制范围内。
- ◆ 配置美国捆线机 Wire-tie331 系统，捆线尺度计数器可按物品类设定。捆包紧密均称，捆绑结少，达致节省铁线用料。
- ◆ 低噪音运行高流量设计，配置大流量主压速度回油转换，省电。压包速度快，省时。捆包密度强，节省储存空间。
- ◆ 可配置解包进料系统，尤其适合大型回收场处理废弃物压包，如废胶樽、杂胶袋、胶纸、铝罐、铜线及废纸等。

B-250C 成品尺码(M)：1.1W x 0.8H x 1500L

机身尺寸(mm)：7600 L x 4800 W x 4300 H

產量/ 小時	21t/hr	21t/hr	13-18t/hr	19t/hr	8.8t/hr	**t/hr	7.1t/hr	7.6t/hr
重量 / 每包	杂纸/773kg±5%	报纸/773kg±5%	纸皮/686kg±5%	杂志/892kg±5%	铝罐/688kg±5%	铜线**ton ±5%	胶纸/671kg±5%	胶樽/722kg±5%

B-250C 自动油压废弃物综合压包机



B250C Front View

B250C Top View

香港厂：新界元朗洪水桥田心路 17 号 A
 17A Tin Sam Road, Hung Shui Kiu, Yuen Long, HK
 Tel : 2445 3555 Fax : 2146 1126
 Web Site : www.wingbest.com.hk

国内厂：中国东莞市虎门镇树田村富安工业区
 电话：769-8555 5533/ 8555 4282
 传真：769-8555 6826
 网址：www.wingbest.com.cn



永恆環保機械有限公司
Wingbest Machinery Ltd

B-250C 打包机特性：

主马达	60HP/380V/50HZ 3PH	二台
运送带马达	7.5HP/380V/50HZ 3PH	一台
油压泵	主油压叶片泵 (92 公升/每分钟)	二台
	辅助油压叶片泵 (162 公升/每分钟)	二台
捆线机	U.S. Wire-Tie 331	一台
工作压力	225kg/cm	
主压缸推力	270,000kgf	
油压缸筒	主油压缸 ϕ 280 x2850mm	一支
	主油压缸 ϕ 200 x2850mm	二支
	横推出油压缸 ϕ 250 x1650mm	一支
液压配件	YUKEN 或 VICKERS 液压件等	
主要控制配件	LG-P.L.C 及 'A-B' 控制元件	
冷却系统	800 升油冷却器,水冷油路	一台
液压油	中油 AW68	
油箱容量	2000 公升 (正常油量请保持在油尺计上限位置)	
最高油温	不可超过 65 度 $^{\circ}\text{C}$ (65 度 $^{\circ}\text{C}$ 自动警报)	
纸包大小	1100 宽 x 800 高 x 1500 长	
纸包重量	胶樽每包约重 722 公斤 $\pm 5\%$	
打包速度	7.6-21 TONS/HR. (每小时)	
铁线规格	线径 2.8-3.2mm (二次退火铁线,每包捆绑 5-7 条)	
线卷规格	720mm 外径 x 500mm 内径, 操作中需装 1 卷用	

香港厂：新界元朗洪水桥田心路 17 号 A
17A Tin Sam Road, Hung Shui Kiu, Yuen Long, HK
Tel : 2445 3555 Fax : 2146 1126
Web Site : www.wingbest.com.hk

国内厂：中国东莞市虎门镇树田村富安工业区
电话：769-8555 5533/ 8555 4282
传真：769-8555 6826
网址：www.wingbest.com.cn