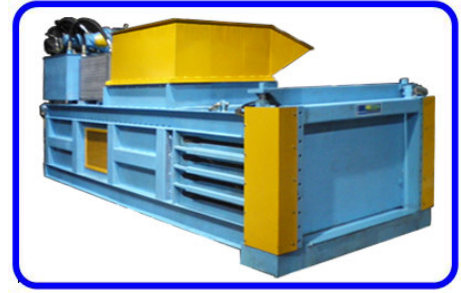




永恆環保機械有限公司 Wingbest Machinery Ltd



产品名称： 闭门卧式半自动综合压包机系统(手动捆线)
型号： MD-120 /40HP 适合空间狭窄场地,如商场;超级市场等.(可处理报纸、纸皮、杂纸、杂志、铝罐、胶纸、胶樽)

机器规格	总功率： 30Kw (40 匹)	主压盘推力： 93,000kgf	机器重量： 8950kg
	进料口尺寸： 1050W x 1250L	每次压缩进料量： 1.37 立方米	压缩重量： 480kg/M ³
	压缩物尺寸： 1100W x 830H x 1500L	压缩物件重量(胶樽)： 658kg±5%	每包捆绑线： 5 线

主要功能包括：

- ◆ 可自由选择自动/手动运行，电脑程序控制操作，可配自动感应进料满载推压。
- ◆ 自动控制压缩比度，使任何物质压缩保持在最佳预设状态。
- ◆ 卧式直推，压缩箱门油压推上式打开，压缩物件捆绑线后从箱门打开直接推出。捆包紧密均称，铁线捆绑结尽量减少，节省铁线用料。
- ◆ 低噪音运行高流量设计，配置大流量主压速度回油转换，增益油路技术。
- ◆ 可编程序控制及文本显示人机介面控制信息提示。
- ◆ 机械结构简单易用，适合空间狭窄场地，如商场、超级市场使用等。

MD-120 / 40HP 成品尺码：1.1W x 0.83H x [1.5-1.6] L (M)

机身尺寸：7500 L x 1670 W x 1510 H(mm)

产量/ 小时	6t/hr	3.5-6t/hr	6t/hr	6.5t/hr	2.2t/hr	2.3t/hr	5.3t/hr
重量 / 每包	报纸/633kg±5	纸皮/595kg±5	杂纸/633kg±5	杂志/633kg±5	铝罐/571kg±5	胶纸/610kg±5	胶樽/658kg±5

打包机特性：

主马达	40HP/30kw/380V/50HZ 3PH	一台
油压泵	主油压叶片泵 (210 公升/每分钟) 采用 Vickers 3525V 液压泵或同类产品	一台
工作压力	225kg/cm	
主压缸推力	110,000kgf	
油压缸筒	主油压缸筒 (Tube ϕ 250 x Rod ϕ 150 x Stroke 3400mm)	一支
	双油压缸筒推上压缩箱门 (Rod ϕ 50 x Tube ϕ 70/85 x Stroke 850mm)	二支
液压油	中油 AW68	
油箱容量	1000 公升 (正常油量请保持在油尺计上限位置)	
最高油温	不可 >65°C (65°C 自动警报) 及回路风冷却油路设计	
纸包大小	1100mm 宽 x 830mm 高 x 1500mm 长	
打包速度	5.3 吨 / 每小时 (胶樽)	
铁线规格	线径 2.8-3.2mm (二次退火铁线，每包捆绑 5 条)	
线卷规格	将线卷用拉直线机剪成一批约每条 4500mm(长)铁线，放在机旁作手动捆线用。	

香港厂：新界元朗洪水桥田心路 17 号 A

17A Tin Sam Road, Hung Shui Kiu, Yuen Long, HK

Tel : 2445 3555 Fax : 2146 1126

Web Site : www.wingbest.com.hk

国内厂：中国东莞市虎门镇树田村富安工业区

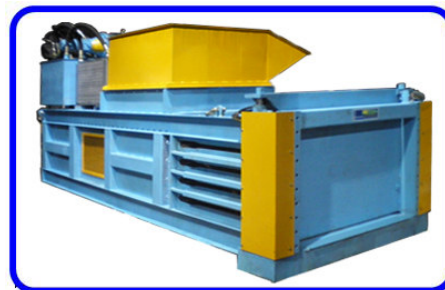
电话：769-8555 5533/ 8555 4282

传真：769-8555 6826

网址：www.wingbest.com.cn



永恒環保機械有限公司 Wingbest Machinery Ltd



产品名称： 闭门卧式半自动综合压包机系统
型号： MD-120 /60HP 适合空间狭窄场地,如商场,超级市场等.(可处理报纸、纸皮、杂纸、杂志、铝罐、胶纸、胶樽)

机器规格	总功率： 45Kw (60 匹)	主压盘推力： 110,000kgf	机器重量： 9140kg
	进料口尺寸： 1050W x 1250L	每次压缩进料量： 1.37 立方米	压缩重量： 480kg/M ³
	压缩物尺寸： 1100W x 830H x 1500L	压缩物件重量(胶樽)： 658kg±5%	每包捆绑线： 5 线

主要功能包括：

- ◆ 可自由选择自动/手动运行，电脑程序控制操作，可配自动感应进料满载推压。
- ◆ 自动控制压缩比度，使任何物质压缩保持在最佳预设状态。
- ◆ 卧式直推，压缩箱门油压推上式打开，压缩物件捆绑线后从箱门打开直接推出。捆包紧密均称，铁线捆绑结尽量减少，节省铁线用料。
- ◆ 低噪音运行高流量设计，配置大流量主压速度回油转换，增益油路技术。
- ◆ 可编程序控制及文本显示人机介面控制信息提示。
- ◆ 机械结构简单易用，适合空间狭窄场地，如商场、超级市场使用等。

MD-120 /60HP 成品尺码(M) : 1.1W x 0.83H x [1.5-1.6] L (M) 机身尺寸： 7500 L x 1670 W x 1510 H(mm)

产量/ 小时	8-11t/hr	5-8t/hr	8t/hr	8-11t/hr	2-2.9t/hr	3-5t/hr	6.1t/hr
重量 / 每包	报纸/633kg±5	纸皮/595kg±5	杂纸/633kg±5	杂志/633kg±5	铝罐/571kg±5	胶纸/610kg±5	胶樽/658kg±5

打包机特性：

主马达 60HP/45kw/380V/50HZ 3PH 一台
 油压泵 主油压叶片泵 (210 公升/每分钟) 一台
 采用 Vickers 3525V 液压泵或同类产品
 工作压力 225kg/cm
 主压缸推力 110,000kgf
 油压缸筒 主油压缸筒 一支
 (Tube ϕ 250 x Rod ϕ 150 x Stroke 3400mm)
 双油压缸筒推上压缩箱门 二支
 (Rod ϕ 50 x Tube ϕ 70/85 x Stroke 850mm)
 液压油 中油 AW68
 油箱容量 1000 公升 (正常油量请保持在油尺计上限位置)
 最高油温 不可 >65°C (65°C 自动警报) 及回路风冷却油路设计
 纸包大小 1100mm 宽 x 830mm 高 x 1500mm 长
 打包速度 6.1 吨 / 每小时 (胶樽)
 铁线规格 线径 2.8-3.2mm (二次退火铁线，每包捆绑 5 条)
 线卷规格 将线卷用拉直线机剪成一批约每条 4500mm(长)铁线，放在机旁作手动捆线用。

香港厂：新界元朗洪水桥田心路 17 号 A

17A Tin Sam Road, Hung Shui Kiu, Yuen Long, HK

Tel : 2445 3555 Fax : 2146 1126

Web Site : www.wingbest.com.hk

国内厂：中国东莞市虎门镇树田村富安工业区

电话：769-8555 5533/ 8555 4282

传真：769-8555 6826

网址：www.wingbest.com.cn