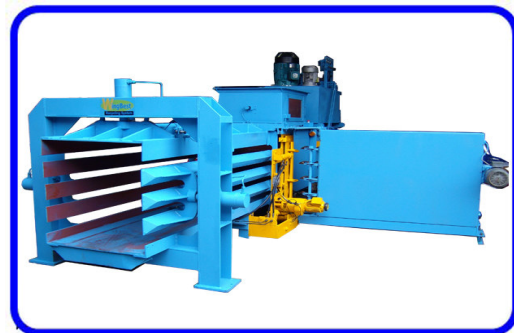




永恒环保机械有限公司 Wingbest Machinery Ltd



产品名称：自动油压废纸压包机系统
 型号：ME-40 适合空间狭窄场地,如商场,超级市场等.
 (可处理杂纸、报纸、纸皮、杂志)
 配备：勾杆式捆线机

机器规格	总功率：30Kw (40 匹)	主压盘推力：55,000kgf	机器重量：6100kg
	进口口尺寸：800W x 1200L	每次压缩进料量：0.9 立方米	压缩重量：450kg/M ³
	压缩物尺寸：800W x 850H x 1300L	压缩物件重量(废纸)：440kg±5%	每包捆绑线：4 线

主要功能包括：

- ◆ 可自由选择全自动/手动运行，电脑程序控制操作，可自动感应进料满载推压。
- ◆ 自动控制压缩比度，使任何物质压缩保持在最佳预设状态。
- ◆ 准确捆线系统，自动捆包尺度计数器可自由设定，捆线速度快，捆包紧密均称，铁线捆绑结尽量减少，节省铁线用料。
- ◆ 低噪音运行高流量设计，配置大流量主压速度回油转换，进料口空闲时间省电停机限制。
- ◆ 避免人为操作保护功能，错误/障碍/超压力讯息提示。
- ◆ 机械结构简单易用，适合空间狭窄场地，如商场、超级市场使用等。

ME-40 成品尺码(M)：0.8W x 0.85H x 1.3L

机身尺寸：6580 L x 2980 W x 1990 H(mm)

产量 / 小时	4.8t / hr	4.8t / hr	3.6t / hr	4.1t / hr
重量 / 每包	杂纸 / 440kg±5%	报纸 / 440kg±5%	纸皮 / 380kg±5%	杂志 / 465kg±5%

打包机特性：

主马达	40HP/ 3P/ 380V/ 50Hz	一台
油压泵	主油压叶片泵 (91 公升/每分钟) 辅助油压叶片泵 (162 公升/每分钟)	一台 一台
液压马达	捆绞箱 TB0165AT 拉线杆 TB0260AT	一个
工作压力	225kg/cm ²	
主压缸推力	55,000kgf	
油压缸筒	主油压缸 ϕ 180x1550mm 缩口油压缸 ϕ 100x120mm 剪线油压缸 ϕ 50x80mm 线机油压缸 ϕ 50x120mm	一支 三支 一支 一支
液压油	中油 AW68	
油箱容量	800 公升 (正常油量请保持在油尺计上限位置)	
最高油温	不可超过 65 度 $^{\circ}$ C (65 度 $^{\circ}$ C 自动警报)	
纸包大小	800mm 宽 x 850mm 高 x 1300 mm 长(可调)	
纸包重量	每包在长度 1300mm 时, 约重 440 公斤 \pm 5%	
打包速度	3.6-4.8 TONS/HR. (每小时)	
铁线规格	线径 2.5-2.8mm (二次退火铁线, 每包捆绑 4 条)	
线卷规格	320mm 外径 x 170mm 内径 x 150mm 厚度, 操作中需装 8 卷用	

香港厂：新界元朗洪水桥田心路 17 号 A

17A Tin Sam Road, Hung Shui Kiu, Yuen Long, HK

Tel : 2445 3555 Fax : 2146 1126

Web Site : www.wingbest.com.hk

国内厂：中国东莞市虎门镇树田村富安工业区

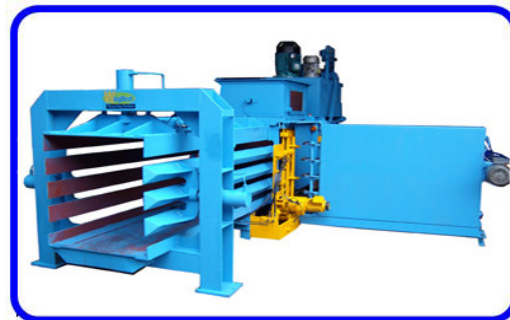
电话：769-8555 5533/ 8555 4282

传真：769-8555 6826

网址：www.wingbest.com.cn



永恒环保机械有限公司 Wingbest Machinery Ltd



产品名称: 自动油压废纸压包机系统
 型号 : ME-40D 专为吸索送料,破碎送料压包处理
 (可处理印刷厂裁剪后之裁边回收)
 配备 : 勾杆式捆线机

机器规格	总功率: 22.5Kw (30 匹)	主压盘推力: 55,000kgf	机器重量: 5780kg
	进料口尺寸: 800W x 1000L	每次压缩进料量: 0.9 立方米	压缩重量: 380kg/M ³
	压缩物尺寸: 800W x 850H x 1300L	压缩物件重量(废纸): 336kg±5%	每包捆绑线: 4 线

主要功能包括:

- ◆ 全自动/手动运行, 电脑程序控制操作, 可自动感应进料满载推压。
- ◆ 自动控制压缩比度, 使任何物质压缩保持在最佳预设状态。
- ◆ 准确捆线系统, 自动捆包尺度计数器可自由设定, 铁线捆绑结尽量减少, 符合节省铁线要求。
- ◆ 低噪音运行高流量设计, 大流量主压速度转换, 进料口空闲时间省电停机限制。
- ◆ 避免人为操作保护功能, 错误/障碍/超压力讯息提示。
- ◆ 可配置吸管式进料系统, 尤其适合印刷厂处理裁剪后之裁边, 及全自动无需人手操作, 达至无尘无垃圾车间。

ME-40D 成品尺码(M): 0.8W x 0.85H x 1.3L

机身尺寸(mm): 6180 L x 2980 W x 1990 H

产量 / 小时	3.6t / hr	3.6t / hr	2.7t / hr	3.2t / hr
重量 / 每包	杂纸 / 336kg±5%	报纸 / 336kg±5%	纸皮 / 290kg	杂志 / 365kg±5%

打包机特性:

主马达	30HP/ 3P/ 380V/ 50Hz	一台
油压泵	主油压叶片泵 (91 公升/每分钟) 辅助油压叶片泵 (162 公升/每分钟)	一台 一台
液压马达	捆绞箱 TB0165AT 拉线杆 TB0260AT	一个 一个
工作压力	225kg/cm ²	
主压缸推力	55,000kgf	
油压缸筒	主油压缸 ϕ 180x1550mm 压缩口油压缸 ϕ 100x120mm 剪线油压缸 ϕ 50x80mm 线机油压缸 ϕ 50x120mm	一支 三支 一支 一支
液压油	中油 AW68	
油箱容量	800 公升 (正常油量请保持在油尺计上限位置)	
最高油温	不可超过 65 度 $^{\circ}$ C (65 度 $^{\circ}$ C 自动警报)	
纸包大小	800mm 宽 x 900mm 高 x 1300mm 长(可调)	
纸包重量	每包在长度 1300mm 时, 约重 360 公斤 \pm 5%	
打包速度	2.7-3.6 TONS/HR. (每小时)	
铁线规格	线径 2.5-2.8mm (二次退火铁线, 每包捆绑 4 条)	
线卷规格	320mm 外径 x 170mm 内径 x 150mm 厚度, 操作中需装 8 卷用	

香港厂: 新界元朗洪水桥田心路 17 号 A

17A Tin Sam Road, Hung Shui Kiu, Yuen Long, HK

Tel : 2445 3555 Fax : 2146 1126

Web Site : www.wingbest.com.hk

国内厂: 中国东莞市虎门镇树田村富安工业区

电话: 769-8555 5533/ 8555 4282

传真: 769-8555 6826

网址: www.wingbest.com.cn